

ARIN-X6040D

ETKİN ATOM NUMARASINA GÖRE ORGANİK İNORGANİK MADDE AYRIMI VE RENKLENDİRME
OTOMATİK PATLAYICI TESPTİ
YÜKSEK YOĞUNLUKLU BÖLGEYİ GÖRÜNTÜLEME VE YÜKSEK YOĞUNLUK ALARMI
GENİŞLETİLEBİLİR KURGUSAL TEHDİT KÜTÜPHANESİ
OTOMATİK GEOMETRİK VE RADYOMETRİK DÜZELTME FONKSİYONU
TÜNEL GİRİŞ VE ÇIKIŞININ KAMERA İLE İZLENMESİ
ÇOKLU DİL DESTEĞİ



OTOMATİK
PATLAYICI TESPİTİ



OPERATÖR DOSTU
ARAYÜZ



IK10



BAGAJ SAYMA



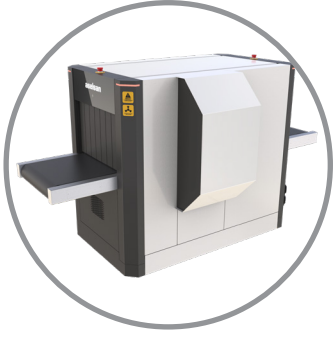
AĞ BAĞLANTISI



OTOMATİK
ARŞİMLEME



ÇİFT AÇILI
TARAMA



ARIN-X6040D

Genel Özellikler

- Tünel Ölçüleri (GxY) : 60 (G) x 40 (Y) cm
- Dış Ölçüler (GxUxY) : 114 (G) x 238 (U) x 131 (Y) cm
- Ağırlık : ~660 kg
- Konveyör Yüksekliği : 70,3 cm
- Konveyör Hızı : 0,2 m/s
- Konveyör Yük Kapasitesi (Eşit Dağıtılmış) : 160 kg
- Radyasyon Sızıntısı : 0,1 mrem/saat değerinin altında
- Koruma Sınıfı (sistem/klavye): IP20/IP65

Elektriksel Özellikler

- Enerji Beslemesi : 220 (±%10) VAC
- Frekans : 50/60 Hz
- Güç Tüketimi : 1,1 kW

X-Ray Jeneratör Özellikleri

- Anot Voltajı : 160 kV (çift)
- Anot Akımı (Maksimum) : 1,20 mA
- Işın Yönü : Dikey ve Yatay
- Soğutma : Pasif yağ soğutmalı
- Görev Döngüsü : %100

Cihaz Teknik Özellikleri

- Tel Çözünürlüğü : 40 AWG
- Çelik Penetrasyon : 40 mm'ye kadar
- Uzamsal Çözünürlük : 1 mm

Görüntü Oluşturma Özellikleri

- Dedektör Tipi : L - düzeni
- Depolanan Gri Seviyesi : 16 bit
- Görüntü Sunma : S/B, renkli

Görüntü Fonksiyonları

- Etkin atom numarasına göre renklendirme
- Etkin atom numarasına dayalı hesaplama
- Yüksek penetrasyon
- Düşük penetrasyon
- Negatifini alma
- Organik
- İnorganik
- Metal
- Kosinüs renklendirme
- Jet renklendirme
- Yüksek yoğunluklu bölgeyi görüntüleme
- Kontrast iyileştirme ve kontrol

Ek Özellikler

Fonksiyonlar

- 6 renkli gösterim
- Otomatik görüntü arşivleme
- Bagaj sayacı
- Sürekli tarama
- 64x'e kadar sürekli zoom
- Geometrik görüntü düzeltme
- Radyometrik düzeltme
- Görüntü etiketleme
- Yüksek yoğunluk alarmı
- Tünel giriş ve çıkışlarını izleme
- Çoklu dil seçeneği

Opsiyonlar

- Kurgusal tehdit kütüphanesi
- Network üzerinden izleme ve kontrol
- Kesintisiz güç kaynağı.

Ekran Özellikleri

- Ekran Tipi : 22" LCD Renkli
- Ekran Çözünürlüğü : 1920 x 1080
- Çoklu Monitör Desteği : Var

Çevresel Koşullar

- Çalışma Sıcaklığı : 0°C - +40°C
- Saklama Sıcaklığı : -20°C - +60°C
- Bağıl Nem Aralığı : %10 - %90

